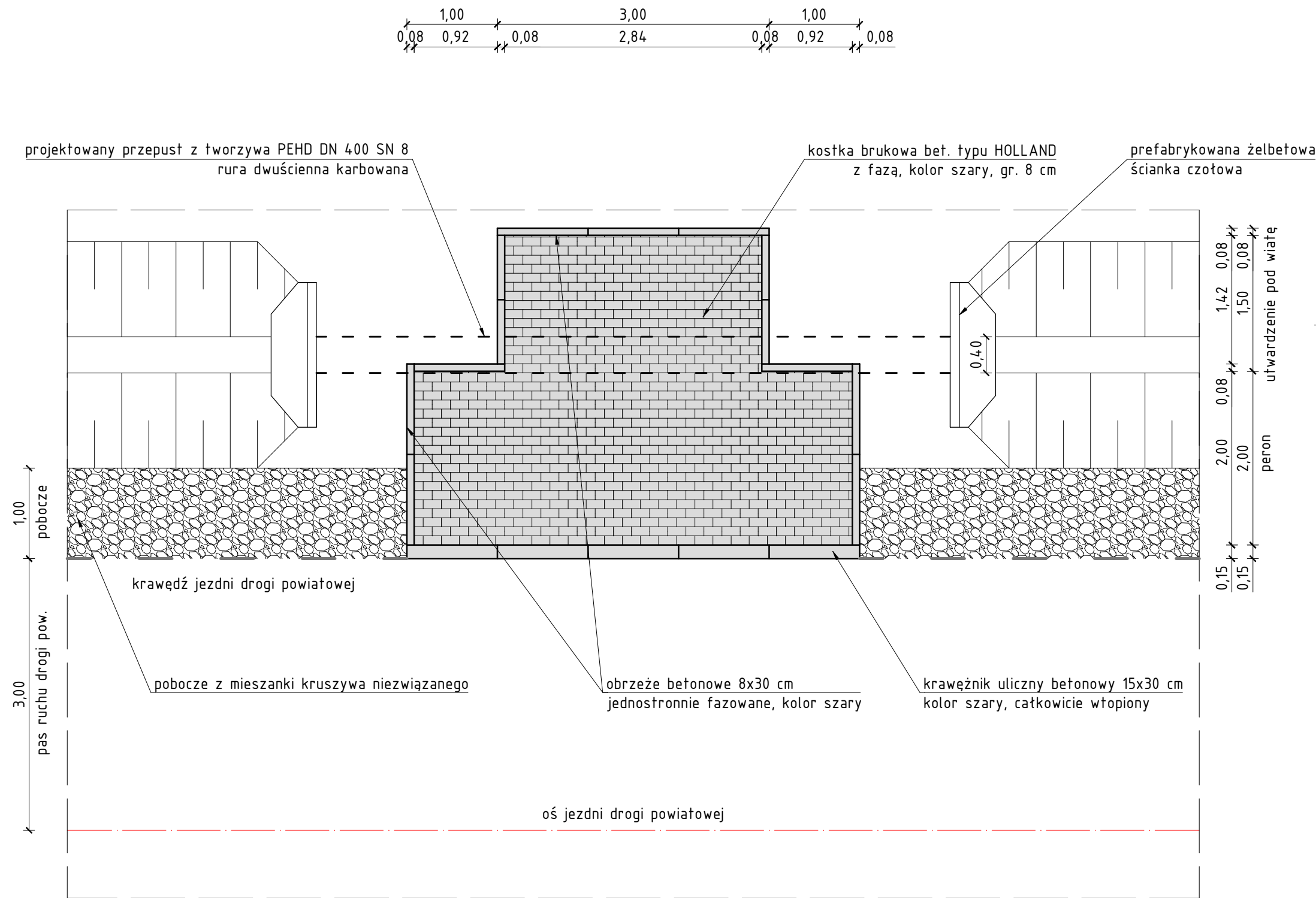
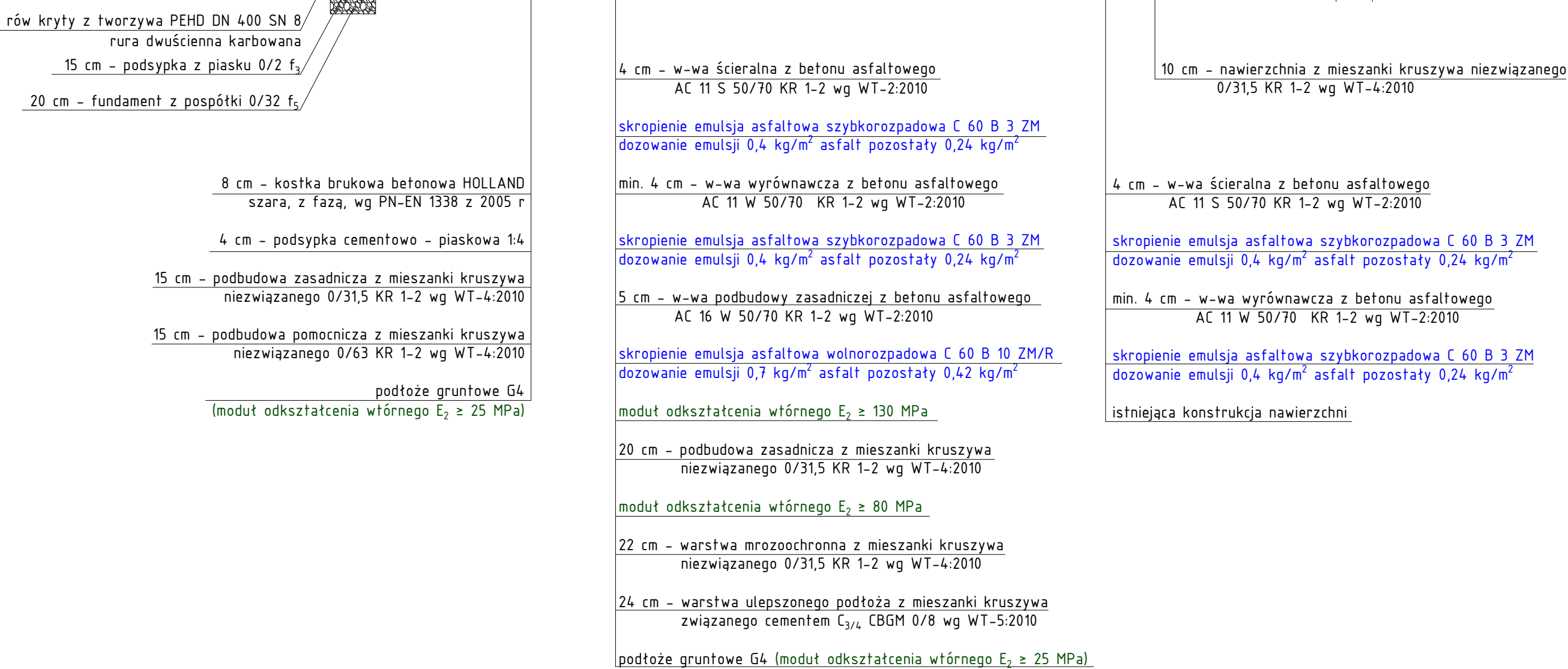
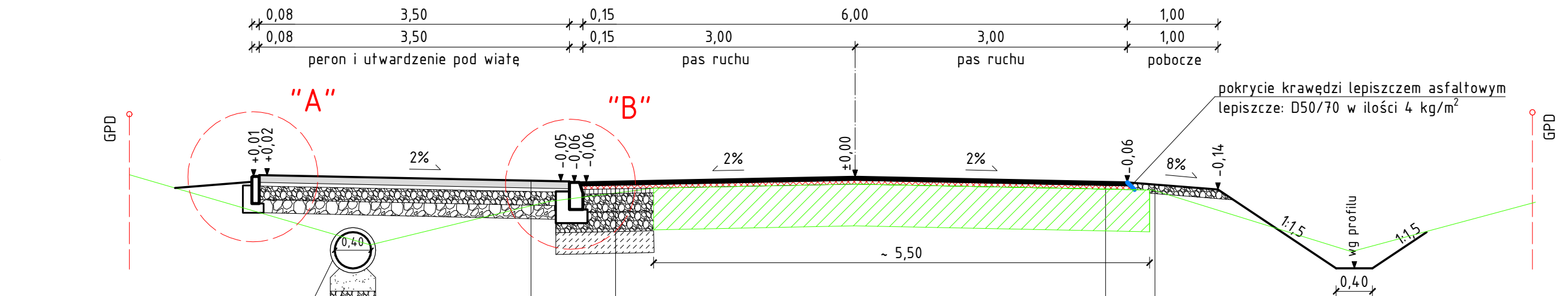


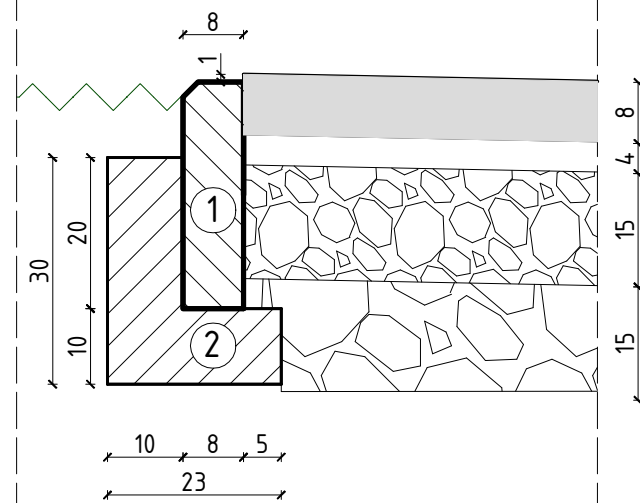
Schemat układania nawierzchni na peronie



Przekrój normalny przez peron

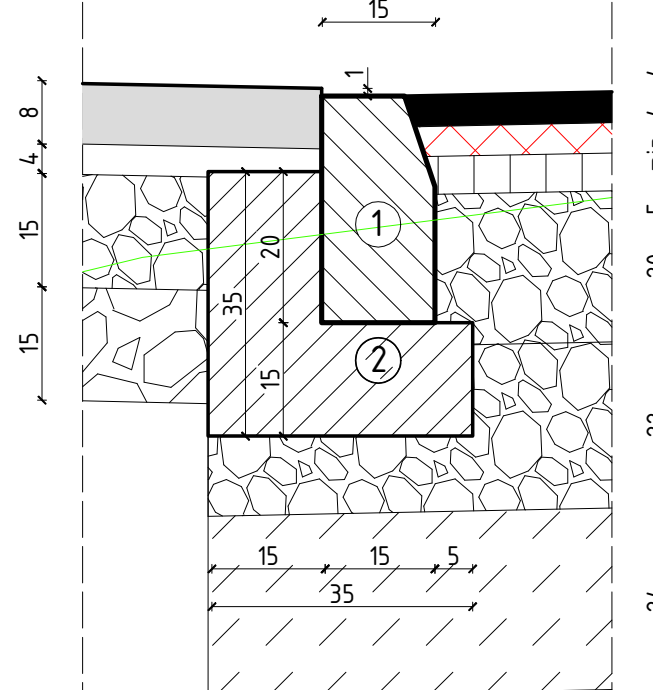


Szczegół "A" - skala 1:10



1. Obrzeże betonowe jednostronnie fazowane 8x30
2. Ława z betonu C12/15  
F = 0,043 m³/mb

Szczegół "B" - skala 1:10



1. Krawężnik uliczny betonowy 15x30
2. Ława z betonu C12/15  
F = 0,083 m³/mb

INWESTOR ZARZĄD POWIATU W KRASNYMSTAWIE ul. Sobieskiego 3 22-300 KRASNYSTAW		
JEDNOSTKA PROJEKTOWA DROGA DEVELOPMENT Sp. z o.o. 20-092 Lublin, ul. Obywatelska 11 tel. kom. 607-436-336 Regon 366461520 NIP 918-216-65-66 KRS 0000661588		
ZADANIE ROZBUDOWA DROGI POWIATOWEJ NR 2272L LUBLIN (UL. GŁUSKA) - GŁUSK - SKRZYNICE - CHMIEL - KRZCZONÓW - SOBIESKA WOLA - DR. WOJ. 837 OD KM 33+221 DO KM 37+450,40		
LOKALIZACJA wykaz działek wg opisu; obręb ewid. 0022 Tokarówka, 0029 Zótkiewka; jedn. ewid. 060611_2 Zótkiewka; powiat krasnostawski		
TYTUŁ RYSUNKU SCHEMAT UKŁADANIA NAWIERZCHNI I PRZEKRÓJ NORMALNY PRZEZ PERON		
ZESPÓŁ PROJEKTOWY		
FUNKCJA	IMIĘ I NAZWISKO	PODPIS
Projektant branża: drogowa	mgr inż. Jerzy Góralski upr. LUB/0042/P000/05	
Asyst. Projektanta branża: drogowa	mgr inż. Paweł Góralski	
Sprawdzający branża: drogowa	inż. Karol Barcał upr. LUB/0209/P000/05	
NR ZLECENIA -	BRANŻA drogowa	STADIUM PW
DATA 06.2018	SKALA 1:50	NR RYS. 9